



FLÈCHES ARTICULÉES

SJ60 AJ+

CARACTÉRISTIQUES STANDARD

- Commandes de détection de conduite et de direction EASYDRIVE^{MD}
- Capacité d'angle négatif du bras SPEEDYREACH^{MC}
- Élévation verticale intégrale SKYRISER^{MC}
- Système 4x4 à essieu AXLDRIIVE^{MD}
- Différentiel arrière blocable sur demande et différentiel avant à glissement limité
- Essieu oscillant
- Pleine hauteur de conduite
- Niveau de pente de 40 %
- Freins à disques humides SAHR (essieux avant et arrière)
- Système de commande à deux modules avec système de câblage numéroté et codé par couleurs SKYCODED^{MC}
- Moteur diesel Kubota D1305 Tier 4F
- Capots rabattables qui facilitent l'accès
- Sectionneur de tension verrouillable
- Commandes proportionnelles
- Double capacité jusqu'à 300/454 kg (660/1 000 lb)
- Plate-forme de 0,91 x 2,44 m (36 x 96 po)
- Système de garde-corps boulonnés pour plate-forme
- Points de fixation de la longe de sécurité
- Trois rampes intermédiaires coulissantes
- Protections électriques secondaires
- Système de détection de surcharge
- Prise de courant de 110 V CA sur plate-forme avec disjoncteur de fuite à la terre
- Alarme d'inclinaison (5,0° x 5,0°) avec désactivation de conduite et de levage
- Abaissement d'urgence à point unique
- Horomètre
- Avertisseur
- Alarme de mouvement
- Tourelle à rotation continue de 360°
- Pattes d'arrimage/de levage
- Pneus remplis de mousse Grip Lug
- Prêt pour la télématique
- Garantie de 2 ans « Feuille d'or » (garantie de 5 ans pour la structure)

ACCESSOIRES

- Râtelier à tuyaux
- Trousse de vitrage
- Plateau pour outils

OPTIONS

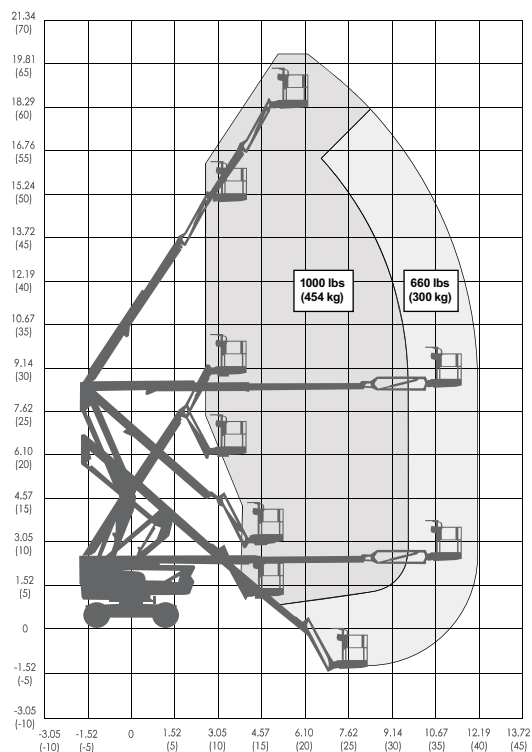
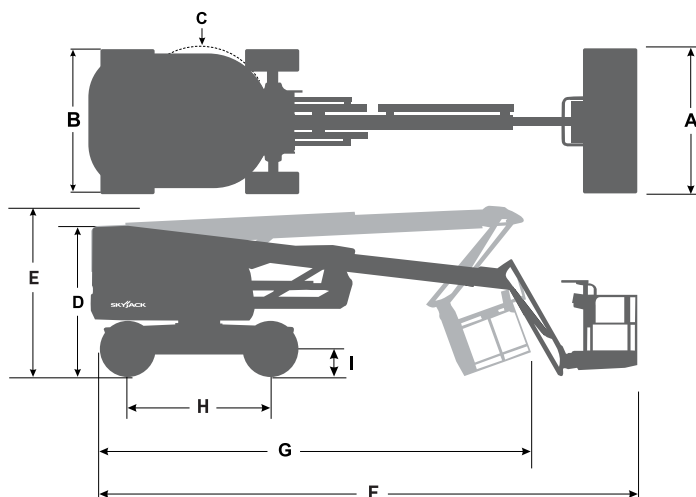
- Moteur hybride Kubota WG972
- Réservoir de propane supplémentaire et support (à carburant mixte seulement)
- Lampe clignotante
- Plate-forme de 0,91 x 1,83 m (36 x 72 po)
- Portillon à ressort à entrée latérale
- Rail supérieur auxiliaire (plate-forme de 0,91 x 2,44 m [36 x 96 po] seulement)
- Générateur de 3,5 kW
- Ensemble de soudeuse
(Comprend un générateur de 7,5 kW, une connexion d'alimentation triphasée sur la plate-forme et un support de soudeuse)
- Ensemble de soudeuse
(Comprend un générateur de 7,5 kW, une connexion d'alimentation triphasée sur la plate-forme, un support de soudeuse et une soudeuse Lincoln V275-S)
- Trousse de démarrage par temps froid*
*Recommandée pour les régions où les basses températures mensuelles moyennes peuvent atteindre -10 °C/14 °F. (Comprend de l'huile à moteur de démarrage par temps froid, un couvre-batterie et un réchauffeur hydraulique.)
- Ensemble pour climat arctique*
*Recommandé pour les régions où les basses températures mensuelles moyennes peuvent atteindre -18 °C/-0,4 °F. (Comprend de l'huile à moteur arctique, un couvre-batterie, un réchauffeur hydraulique, un chauffe-moteur, de l'huile hydraulique arctique et de l'huile pour engrenages arctique dans les essieux et le mécanisme de rotation. Les bougies incandescentes, les tuyaux hydrauliques arctiques (tous), le rateau de plate-forme arctique et un couvercle de l'interrupteur au pied grande dimension sont également compris [équipement standard].)
- Couvre-boîtier de commande
- Épurateur pour moteur diesel Tier 4 final seulement
- Vanne d'arrêt pneumatique à action positive (diesel seulement)
- Huile naturelle
- Essais non destructifs
- Pneus remplis de mousse Grip Lug ne laissant pas de marques
- Télématique ELEVATE

† Le délai d'approvisionnement standard peut être prolongé lorsque l'équipement en option est commandé; consultez l'usine.

‡ Les capacités et les poids des machines peuvent différer lorsque des options sont ajoutées.

FLÈCHES ARTICULÉES SJ60 AJ+

Dimensions	SJ60 AJ+
Hauteur de travail	20,11 m (66 pi)
Hauteur de la plate-forme	18,29 m (60 pi)
Portée horizontale	11,56 m (37 pi 11 po)
Portée verticale	8,31 m (27 pi 2 po)
A Dimensions de la plate-forme	0,91 x 2,44 m (36 po x 96 po)
B Largeur de la plate-forme arrimée	2,44 m (8 pi)
C Rayon d'orientation arrière	0,61 m (2 pi)
D Hauteur arrimée	2,54 m (8 pi 4 po)
E Hauteur de transport	2,79 m (9 pi 2 po)
F Longueur arrimée	8,59 m (28 pi 2 po)
G Longueur de transport	6,60 m (21 pi 8 po)
H Empattement	2,44 m (8 pi)
I Garde au sol	0,33 m (13 po)
Caractéristiques techniques	SJ60 AJ+
Rotation	360° continue
Rotation de la plate-forme	170°
Longueur de la flèche	1,52 m (5 pi)
Portée de la flèche +/-	+65° / -60°
Poids	8 557 kg (18 865 lb)
Niveau de pente	40 %
Rayon de braquage (intérieur)	2,21 m (7 pi 3 po)
Rayon de braquage (extérieur)	5,31 m (17 pi 5 po)
Oscillation de l'essieu	10,16 cm (4 po)
Vitesse de conduite (haute vitesse)	4 km/h (2,5 mi/h)
Capacité	300/454 kg (660/1 000 lb)
Vitesse du vent maximale	12,5 m/s (28 mi/h)
Personnel à la vitesse maximale du vent	2 ou 3
Type de pneu	Rempli de mousse
Taille des pneus	14 x 610
Moteur diesel	Kubota D1305 - 24,8 ch (18,5 KW)
Capacité du réservoir de carburant	30,4 gal (115 L)
Réservoir de fluide hydraulique	30,4 gal (115 L)



ENVELOPPE DE TRAVAIL SJ60 AJ+

Siège social de Skyjack
 55 Campbell Road, Guelph (Ontario) N1H 1B9, Canada
 Service des ventes : 1 877 755-4387 (1 877 SJLIFTS)
 Réception : 1 800 265-2738
 Téléphone : 519 837-0888
 Télécopieur : 519 837-8104
 Courriel : skyjack@skyjack.com

www.skyjack.com

SKYJACK
 simply reliable

Cette brochure est conçue à des fins d'illustration uniquement et elle est basée sur les renseignements les plus récents au moment de l'impression. Skyjack Inc. se réserve le droit d'apporter des modifications à tout moment, sans préavis, aux caractéristiques techniques, ainsi qu'à l'équipement standard et en option. Consultez le manuel d'utilisation/d'entretien et des pièces pour connaître les procédures appropriées. Les plates-formes de travail ont été testées et elles sont conformes aux normes ANSI et CSA selon Skyjack Inc.