



# SJ843 TH

## MANIPULADOR TELESCOPIO

### CARACTERÍSTICAS CLAVE

- Capacidad máxima de elevación 8000 libras (3629 kg)
- Altura máxima de elevación 43' 4" (13,21 m)
- Capacidad a la altura máxima de elevación 6000 libras (2722 kg)
- Alcance máximo hacia adelante 28' 7" (8,71 m)
- Capacidad al máximo alcance hacia adelante 1900 libras (862 kg)
- Motor Deutz TCD de 2,9 l de Nivel 4 Libre Final DPF & DEF 74 hp/221 lb-ft
- Extracción de la barra de tracción de 17.750 libras
- Transmisión Dana Powershift de 3 velocidades y ejes Dana
- Gancho de elevación instalado en la articulación
- Soporte con pasador flotante de conexión rápida de 48" (121,9 cm)
- Horquillas de paletas de 2" x 4" x 48" (5,08 cm x 10,16 cm x 121,9 cm), capacidad de 8000 libras (3629 kg)

### OPCIONES DE NEUMÁTICOS

- Neumáticos rellenos de espuma para superficies duras de 13 x 24 16PR
- Neumáticos macizos rellenos de caucho sin aire de 13 x 24
- Neumáticos rellenos de espuma que no dejan huella de 13 x 24 16PR para terrenos desiguales
- Neumáticos macizos rellenos de caucho sin aire que no dejan huella de 13 x 24

### CARACTERÍSTICAS ESTÁNDAR

- Sistema hidráulico auxiliar
- Calefacción de bloque del motor
- Instalación del soporte de fijación rápida
- Ventana trasera con limpiaparabrisas
- Ventana lateral
- Asiento de suspensión
- Control de palanca de mando multifunción para el piloto
- Pantalla multifunción del motor dentro de la cabina
- Puertos de pruebas hidráulicas
- Caja de almacenamiento con seguro dentro de la cabina
- Pasador de enganche de remolque posterior
- Cubierta del motor de fibra de vidrio
- Cubiertas de acceso y componentes de acero
- Garantía "Gold Leaf" (hoja de oro) de 2 años (garantía estructural de 5 años)

### OPCIONES DE HORQUILLAS

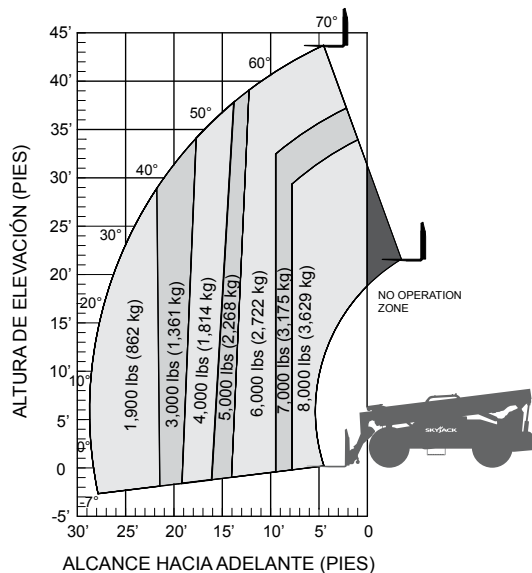
- Horquillas de paletas de 2" x 4" x 48" (5,08 cm x 10,16 cm x 121,9 cm) o 60" (152,4 cm), capacidad de 8000 libras (3629 kg)
- Horquillas de paletas de 2" x 5" x 48" (5,08 cm x 12,7 cm x 121,9 cm), 60" (152,4 cm), capacidad de 9200 libras (4173 kg)
- Horquillas de paletas de 2,25" x 5" x 48" (5,71 cm x 12,7 cm x 121,9 cm), 60" (152,4 cm) o 72" (182,9 cm), capacidad de 12.000 libras (5443 kg)
- Horquillas cónicas de 1,75" x 7" x 48" (4,44 cm x 17,78 cm x 121,9 cm), capacidad de 12.000 libras (5443 kg)
- Bloque de horquillas (conjunto de 6) de 2" x 1,5" x 46" (5,08 cm x 3,81 cm x 116,8 cm), capacidad de 9000 libras (4082 kg)

† Standard lead times may be increased when optional equipment is added, consult factory.

‡ Foam-filled tires, standard carriage only. Optional equipment will increase weight.

# SJ843 TH MANIPULADOR TELESCOPIO

ESPECIFICACIONES	SJ843 TH
Capacidad máxima de elevación	8000 libras (3629 kg)
Altura máxima de elevación	43' 4" (13,21 m)
Capacidad de elevación clasificada a la altura máxima	6000 libras (2722 kg)
Alcance máximo hacia adelante	28' 7" (8,71 m)
Capacidad de elevación clasificada al alcance máximo	1900 libras (862 kg)
Largo total (sin la horquilla)	19' 6" (5,94 m)
Altura total, replegado	7' 11" (2,41 m)
Ancho total	8' 5" (2,56 m)
Distancia al suelo	19" (48,3 cm)
Radio de giro (exterior)	147" (3,73 m)
Peso operativo	23.006 libras (10.435 kg)
Motor	74 hp/221 lb-ft Deutz TCD 2,9 I T4F
Velocidad máxima de recorrido (hacia adelante)	17 mph (27 km/h)
Extracción de la barra de tracción	17.750 libras
Transmisión	Dana Powershift, 3 velocidades F/R
Ejes	Dana
Dirección	3 modos (rueda delantera, 4 ruedas, lateral)
Neumáticos	Neumáticos con tuerca de sujeción y rellenos de espuma 13 x 24 16PR
Capacidad del tanque de combustible	35,7 gal (142 L)
Depósito hidráulico	43,85 gal (166 L)



Oficina central de Skyjack  
 55 Campbell Rd. Guelph, ON Canadá N1H 1B9  
 Ventas: 1-877-755-4387 (1-877-SJLIFTS)  
 Operadora: 1-800-265-2738  
 Teléfono: 519-837-0888  
 Fax: 519-837-8104  
 Correo electrónico: skyjack@skyjack.com

[www.skyjack.com](http://www.skyjack.com)

### IMPORTANTE

El diseño de la maquinaria cumple con los requerimientos de estabilidad de la norma ANSI/ITSDF B56.6-2016 para montacargas para terrenos desiguales. Las capacidades nominales que se muestran son para maquinaria sobre suelo firme y nivelado, conducida en línea recta con el marco nivelado y con neumáticos debidamente inflados. Mida el ángulo y la extensión del soporte de elevación y determine la carga permisible usando la tabla. No exceda las cargas nominales, ya que causará condiciones de operación peligrosas e inestables. Siempre traslade la maquinaria con el soporte de elevación retraído en la posición más baja.

Capacidad de 8000 libras (3629 kg), altura máxima de elevación 43' 4" (13,2 m)

## EQUIPO OPCIONAL

- Cabina cerrada (agrega ventana delantera y superior, ventana lateral deslizante, limpiaparabrisas, puerta completa, calentador/desempañador, ventilador del operador)
- Aire acondicionado (únicamente en la cabina cerrada)
- Palanca de mando de alta calidad
- Sensor de marcha atrás
- Sensor y cámara de marcha atrás
- Paquete de conveniencia del servicio (puntos de engrase del eje remotos y válvula alomada de aceite de motor de drenaje limpio)
- Paquete para clima frío (incluye aceite para motor de arranque en frío, mezcla anticongelante 50/50, manta de batería y calentador del tanque hidráulico)
- Guardabarros en las cuatro ruedas
- Paquete de luces de conducción (2 faros delanteros, señales de giro delanteras y traseras, faros traseros, luces de freno)
- Paquete de luces de trabajo (2 luces de trabajo halógenas delanteras y dos traseras)
- Paquete de luces del soporte de elevación (2 luces de trabajo LED montadas en el soporte de elevación)
- Luz giratoria
- Válvula de cierre de aire positivo
- Sistema de frenos de reserva
- Gancho de remolque (en lugar del gancho pasador estándar)
- Pruebas no destructivas
- Telemática ELEVATE
- Opciones de garantía (opciones de 3 años y de 5 años disponibles)

## OPORTES DE FIJACIÓN RÁPIDA/ACCESORIOS

- Soporte con pasador flotante de 48" (121,9 cm), 60" (152,4 cm) o 72" (182,9 cm), capacidad de 10.000 libras (4536 kg)
- Soporte de inclinación lateral con pasador flotante de 48" (121,9 cm), 60" (152,4 cm) o 72" (182,9 cm), capacidad de 10.000 libras (4536 kg)
- Soporte oscilante con pasador flotante de 72" (182,9 cm), capacidad de 9000 libras (4082 kg)
- Colocador de horquillas de 53" (134,6 cm), capacidad de 10.000 libras (4536 kg)
- Soporte de elevación con brazo de gran capacidad de 2' (0,60 m), capacidad de 10.000 libras (4536 kg)
- Soporte de elevación con montante de 12' (3,65 m), capacidad de 2000 libras (907,2 kg)
- Pala de 1,75 yardas cúbicas (1,33 metros cúbicos), capacidad de 4000 libras (1814 kg)

**SKYJACK**  
 simply reliable