

SJ82/86 T

SOPORTE DE ELEVACIÓN TELESCÓPICOS



CARACTERÍSTICAS ESTÁNDAR

- Controles de conducción y dirección sensibles al movimiento EASYDRIVE™
- Sistema de tracción basado en ejes en las 4 ruedas AXLDRIIVE™
- Diferencial trasero con bloqueo controlado por el operador y diferencial delantero de deslizamiento limitado
- Eje de dirección oscilante
- Conducción posible a plena altura
- Pendiente máxima abordable de 45 %
- Frenos SAHR de discos lubricados (ejes delantero y trasero)
- Sistema de control basado en relés con sistema de cableado numerado con código de colores SKYCODED™
- Motor diésel Deutz TD2.9L4
- Bandeja de motor oscilante extraíble
- Cubiertas oscilantes (hacia arriba) que facilitan el acceso
- Interruptor con seguro de desconexión de la alimentación eléctrica
- Controles proporcionales
- Capacidad dual de 500/750 lb (227/341 kg)
- Plataforma de 36" x 96" (91,44 cm x 243,84 cm)
- Sistema de barandas para la plataforma atornilladas
- Puntos de fijación del acollador
- Baranda intermedia deslizante con tres entradas
- Componentes eléctricos de protección secundarios (SGE)
- Sistema de detección de sobrecarga
- Salida de 110 V CA en la plataforma, con GFI (interruptor de falla a tierra)
- Alarma de inclinación (5,0° x 5,0°) con corte de conducción y elevación
- Descenso de emergencia de punto único
- Medidor de horas
- Bocina del operador
- Alarma de movimientos
- Rotación continua de 360° de la torreta
- Puntos de anclaje/levantamiento
- Neumáticos de 18 x 625 rellenos de espuma y con tuerca de fijación
- Listo para usar con telemática
- Garantía "Gold Leaf" (hoja de oro) de 2 años (garantía estructural de 5 años)

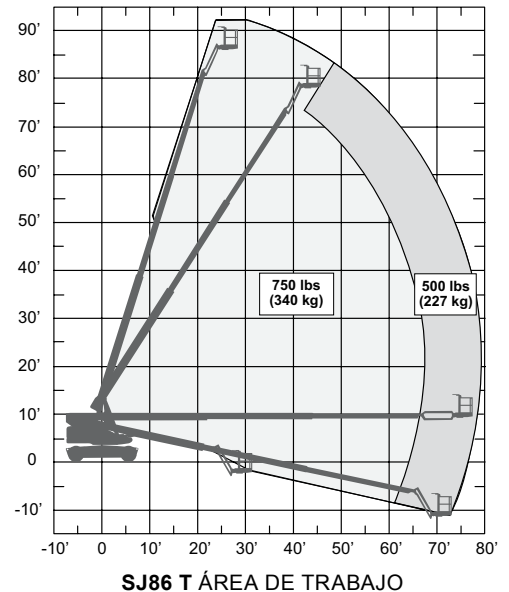
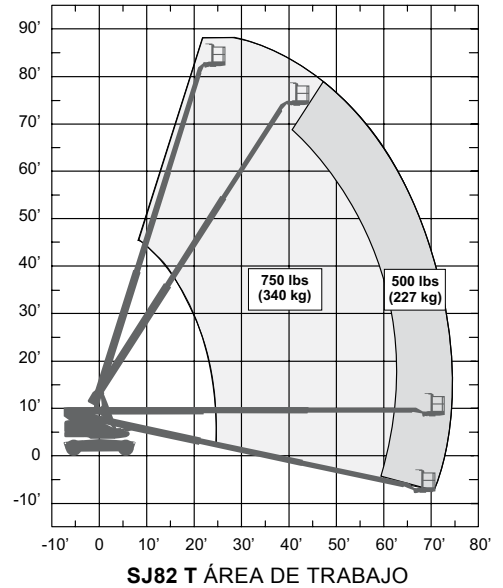
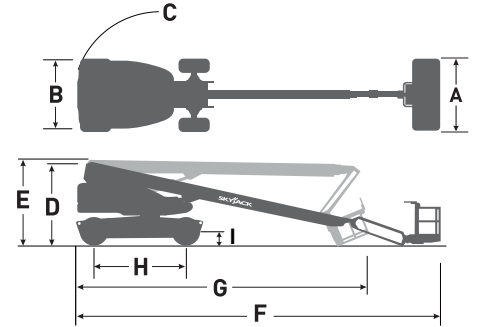
OPCIONES

- Kit de vidrio
- Armazón de tuberías
- Organizador de herramientas
- Luz intermitente
- Plataforma de 36" x 72" (91,44 cm x 182,88 cm)
- Puerta de entrada lateral con bisagra a resorte
- Riel auxiliar superior (únicamente plataforma de 36" x 96" [91,44 cm x 243,84 cm])
- Generador de 3,5 kW (incluye enfriador de aceite hidráulico)
- Kit de soldadura listo para usar (incluye generador de 12 kW, enfriador de aceite hidráulico, conexión eléctrica de 3 fases en la plataforma y soporte para soldador)
- Kit de soldadura (incluye generador de 12 kW, enfriador de aceite hidráulico, conexión eléctrica de 3 fases en la plataforma, soporte para soldador y soldador Lincoln V275-S)
- Kit de encendido para climas fríos (recomendado para regiones donde las temperaturas bajas promedio mensuales pueden alcanzar los 14 °F/-10 °C; incluye aceite para motor de arranque en frío, manta de batería, calentador de tanque hidráulico y kit de carga del motor [Deutz TD2.9L4])
- Kit para clima ártico (recomendado para regiones donde las temperaturas bajas promedio mensuales pueden alcanzar los -0,4 °F/-18 °C; incluye aceite para motor ártico, manta de batería, calentador de tanque hidráulico, kit de carga del motor [Deutz TD2.9L4], calentador de bloque, aceite hidráulico ártico, rotador de plataforma ártico y aceite para engranajes ártico en los ejes y en las bujías incandescentes del eje oscilante, mangueras hidráulicas árticas [todas] y tapa extra grande para el interruptor de pedal [equipo estándar])
- Válvula de cierre de aire positivo (solo diésel)
- Enfriador de aceite hidráulico
- Aceite bio
- Kit para ambientes hostiles (incluye fuelles de cilindros, limpiaparabrisas de soportes, tapas para los cortes del soporte de elevación y tapa para la caja de control)
- Tapa de la caja de control
- Puntos de levantamiento
- Neumáticos de 18 x 625 rellenos de espuma y con tuerca de fijación, que no dejan huellas
- Pruebas no destructivas
- Telemática ELEVATE
- Opciones de garantía (opciones de 3 años y de 5 años disponibles)

† Los tiempos estándar pueden aumentar cuando se agregan equipos opcionales; consulte al fabricante.
‡ Los valores de capacidad y peso de la máquina pueden variar si se incorporan componentes opcionales.

SJ82/86 T SOPORTE DE ELEVACIÓN TELESCÓPICOS

Dimensiones	SJ82 T	SJ86 T
Altura de trabajo	88' (26,82 m)	92' (28,04 m)
Altura de la plataforma	82' (24,99 m)	86' (26,21 m)
Alcance horizontal	72' 6" (22,10 m)	76' 10" (23,42 m)
A Tamaño de la plataforma	36" x 96" (0,91 x 2,44 m)	36" x 96" (0,91 x 2,44 m)
B Ancho de la plataforma plegada	8' 2" (2,49 m)	8' 2" (2,49 m)
C Barrido trasero	4' 8" (1,42 m)	4' 8" (1,42 m)
D Altura plataforma plegada	9' 10" (3,00 m)	9' 10" (3,00 m)
E Altura de transporte	-	10' 3" (3,13 m)
F Largo de la plataforma plegada	37' 10" (11,53 m)	42' 6" (12,95 m)
G Largo de transporte	-	34' 9" (10,59 m)
H Distancia entre ejes	11' (3,35 m)	11' (3,35 m)
I Distancia al suelo	16" (0,41 m)	16" (0,41 m)
Especificaciones	SJ82 T	SJ86 T
Rotación	Continua de 360°	
Rotación de la plataforma	170°	170°
Largo del brazo	-	5' 6" (1,68 m)
Rango +/- del brazo	-	+65° / -60°
Peso	37.600 lb (17.055 kg)	38.691 lb (17.550 kg)
Máxima pendiente abordable	45 %	45 %
Radio de giro (interior)	11' 6" (3,51 m)	11' 6" (3,51 m)
Radio de giro (exterior)	21 pies (6,40 m)	21 pies (6,40 m)
Oscilación del eje	4" (10,16 cm)	4" (10,16 cm)
Velocidad de conducción (alta velocidad)	3 mph (4,83 km/h)	3 mph (4,83 km/h)
Capacidad	500/750 lb (227/341 kg)	500/750 lb (227/341 kg)
Velocidad nominal máxima del viento	28 mph (12,5 m/s)	28 mph (12,5 m/s)
Clasificación del personal a la velocidad nominal máxima del viento	2/3	2/3
Tipo de neumático	Relleno de espuma	Relleno de espuma
Tamaño del neumático	18-625	18-625
Motor de diesel	Deutz TD2.9L - 74 HP (55 kW)	
Capacidad del tanque de combustible	45 gal (170,34 L)	
Depósito hidráulico	60 gal (227 L)	



Oficina central de Skyjack
 55 Campbell Rd. Guelph, ON Canadá N1H 1B9
 Ventas: 1-877-755-4387 (1-877-SJLIFTS)
 Operadora: 1-800-265-2738
 Teléfono: 519-837-0888
 Fax: 519-837-8104
 Correo electrónico: skyjack@skyjack.com

www.skyjack.com

SKYJACK
 simply reliable

Este folleto se ofrece a modo ilustrativo solamente y se basa en la información más reciente disponible al momento de la impresión. Skyjack Inc. se reserva el derecho de hacer cambios en cualquier momento y sin previo aviso a las especificaciones, al equipo incluido y al opcional. Para obtener más detalles sobre los procedimientos de uso, consulte los manuales de operación, mantenimiento y piezas. Las plataformas de trabajo han sido sometidas a pruebas que demuestran su cumplimiento con las normas ANSI y CSA, tal y como las interpreta Skyjack, Inc.