

SJ519 TH

MANIPULADOR TELESCOPIO



CARACTERÍSTICAS CLAVE

- Capacidad máxima de elevación 5500 libras (2495 kg)
- Altura máxima de elevación 19' 1" (5,82 m)
- Capacidad a la altura máxima de elevación 4400 libras (1996 kg)
- Alcance máximo hacia adelante 11' 3" (3,44 m)
- Capacidad al alcance máximo hacia adelante 2000 libras (907 kg)
- Motor Deutz TCD de 2,2 l de Nivel 4 Libre Final DPF & DEF 74 hp/184 lb-ft
- Tracción hidrostática y ejes Dana
- 3 modos de dirección
- Grillete de elevación instalado en la articulación
- Soporte con pasador flotante de conexión rápida de 48" (121,9 cm)
- Horquillas de paletas de 1,5" x 4" x 48" (3,81 cm x 10,16 cm x 121,9 cm), capacidad de 5500 libras (2495 kg)

OPCIONES DE NEUMÁTICOS

- Neumáticos con tuerca de fijación y rellenos de espuma de 12 x 16,5
- Neumáticos macizos rellenos de caucho sin aire de 33 x 12
- Neumáticos macizos rellenos de caucho sin aire que no dejan huella de 33 x 12
- Neumáticos inflados con aire que no dejan huella de 12 x 16,5 para terrenos desiguales
- Neumáticos rellenos de espuma que no dejan huella de 12 x 16,5 para terrenos desiguales
- Neumáticos inflados con aire no direccionales de 12 x 16,5
- Neumáticos rellenos de espuma no direccionales de 12 x 16,5

CARACTERÍSTICAS ESTÁNDAR

- Sistema hidráulico auxiliar de 18 GPM con válvula de control de caudal hidráulico
- Instalación del soporte de fijación rápida
- Ventana trasera y lateral
- Asiento de suspensión
- Control de palanca de mando multifunción para el piloto
- Pantalla multifunción del motor dentro de la cabina
- Puertos de pruebas hidráulicas
- Caja de almacenamiento con seguro dentro de la cabina
- Cubierta de acero del compartimento del motor
- Cubiertas de acceso y componentes de acero
- Garantía "Gold Leaf" (hoja de oro) de 2 años (garantía estructural de 5 años)

OPCIONES DE HORQUILLAS

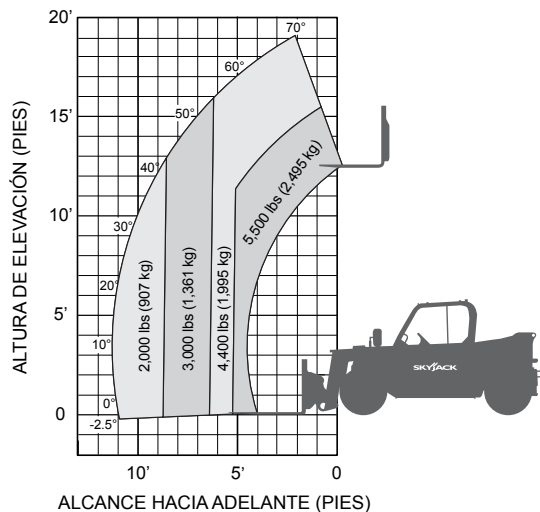
- Horquillas de paletas de 1,5" x 4" x 48" (3,81 cm x 10,16 cm x 121,9 cm) o 60" (152,4 cm), capacidad de 5500 libras (2495 kg)
- Horquillas cónicas de 1,5" x 4" x 48" (3,81 cm x 10,16 cm x 121,9 cm), capacidad de 5500 libras (2495 kg)
- Bloque de horquillas (conjunto de 4) de 2" x 1,5" x 48" (5,08 cm x 3,81 cm x 121,9 cm), capacidad de 5500 libras (2495 kg)

† Los tiempos estándar pueden aumentar cuando se agregan equipos opcionales; consulte al fabricante.
‡ Neumáticos inflados con aire, soporte estándar únicamente. Los equipos opcionales aumentarán el peso.

SJ519 TH MANIPULADOR TELESCOPIO

Capacidade de 5.500 lbs (2.495 kg), altura de elevação máxima de 19' 1" (5,82 m)

ESPECIFICACIONES	SJ519 TH
Capacidad máxima de elevación	5500 libras (2495 kg)
Altura máxima de elevación	19' 1" (5,82 m)
Capacidad de elevación clasificada a la altura máxima	4400 libras (1996 kg)
Alcance máximo hacia adelante	11' 3" (3,44 m)
Capacidad de elevación clasificada al alcance máximo	2000 libras (907 kg)
Largo total (sin la horquilla)	13' 5" (4,09 m)
Altura total, replegado	6' 4" (1,93 m)
Ancho total	5' 11,5" (1,81 m)
Distancia al suelo	11" (27,94 cm)
Radio de giro (exterior)	125" (3,17 m)
Peso operativo ±	10.500 libras (4763 kg)
Motor	74 hp/184 lb-ft Deutz TCD 2,2 I T4F
Velocidad máxima de recorrido (hacia adelante)	15 mph (24 km/h)
Extracción de la barra de tracción	8700 libras (3946 kg)
Fuerza de arranque	10.600 libras (4808 kg)
Transmisión	Hidrostática, 1 F/R
Ejes	Dana
Giro del timón/volante	3 modos (rueda delantera, 4 ruedas, lateral)
Neumáticos	Neumáticos con tuerca de fijación de 12 x 16,5 12PR
Capacidad del tanque de combustible	15,1 gal (57 L)
Depósito hidráulico	18,7 gal (70 L)



Oficina central de Skyjack
 55 Campbell Rd. Guelph, ON Canadá N1H 1B9
 Ventas: 1-877-755-4387 (1-877-SJLIFTS)
 Operadora: 1-800-265-2738
 Teléfono: 519-837-0888
 Fax: 519-837-8104
 Correo electrónico: skyjack@skyjack.com

www.skyjack.com

IMPORTANTE

El diseño de la maquinaria cumple con los requerimientos de estabilidad de la norma ANSI/ITSDF B56.6-2016 para montacargas para terrenos desiguales. Las capacidades nominales que se muestran son para maquinaria sobre suelo firme y nivelado, conducida en línea recta con el marco nivelado y con neumáticos debidamente inflados. Mida el ángulo y la extensión del soporte de elevación y determine la carga permisible usando la tabla. No exceda las cargas nominales, ya que causará condiciones de operación peligrosas e inestables. Siempre traslade la maquinaria con el soporte de elevación retraído en la posición más baja.

EQUIPO OPCIONAL

- Cabina cerrada (agrega ventana delantera y superior, ventana lateral deslizante, limpiaparabrisas, puerta completa, calentador/desempañador, ventilador del operador)
- Aire acondicionado (únicamente en la cabina cerrada)
- Cabina semicerrada (agrega ventana delantera y superior, limpiaparabrisas)
- Sensor de marcha atrás
- Sensor y cámara de marcha atrás
- Paquete de conveniencia del servicio (puntos de engrase del eje remotos y válvula de aceite de drenaje limpio)
- Paquete para clima frío (incluye aceite para motor de arranque en frío, mezcla anticongelante 50/50, manta de batería, calentador del tanque hidráulico y calefacción de bloque del motor)
- Calefacción del bloque
- Guardabarros de cuatro ruedas
- Soporte para extintor de incendios
- Paquete de luces de conducción (2 faros delanteros, señales de giro delanteras y traseras, faros traseros, luces de freno)
- Paquete de luces del soporte de elevación (luces de trabajo LED con orientación delantera y trasera)
- Paquete de luces de trabajo (2 luces de trabajo LED montadas en el soporte de elevación)
- Luz giratoria
- Válvula de cierre de aire positivo
- Pruebas no destructivas
- Botón selector de velocidad de conducción FLEXDRIVE
- Conector de soporte hidráulico
- Volante ajustable
- Telemática ELEVATE
- Opciones de garantía (opciones de 3 años y de 5 años disponibles)

OPORTES DE FIJACIÓN RÁPIDA/ACCESORIOS

- Soporte con pasador flotante de 48" (121,9 cm), capacidad de 5500 libras (2495 kg)
- Soporte de inclinación lateral con pasador flotante de 48" (121,9 cm), capacidad de 4700 libras (2132 kg)
- Soporte de deslizamiento lateral con pasador flotante de 48" (121,9 cm), capacidad de 4700 libras (2132 kg)
- Placa adaptadora del accesorio de dirección de deslizamiento, capacidad de 5500 libras (2495 kg)
- Soporte de elevación con montante de 6' (1,82 m), capacidad de 2000 libras (907,2 kg)
- Pala de 66" (167,6 cm), capacidad de 4000 libras (1814 kg)

SKYJACK
 simply reliable