

# SJ40/45 T+

## PLATAFORMA TELESCÓPICO TODO TERRENO



### CARACTERÍSTICAS ESTÁNDAR

- Controles de conducción y dirección sensibles al movimiento EASYDRIVE™
- Sistema de tracción basado en ejes en las 4 ruedas AXLDRIIVE™
- Diferencial trasero de bloqueo controlado por el operador y diferencial delantero de deslizamiento limitado
- Eje de dirección oscilante
- Conducción posible a plena altura
- Máxima pendiente abordable de 50 %
- Frenos SAHR de discos lubricados (eje trasero)
- Sistema de control de módulo doble con sistema de cableado numerado con código de colores SKYCODED™
- Motor de doble combustible Deutz D2.9L4 diésel o Kubota WG2503
- Bandeja de motor desplegable
- Cubiertas oscilantes (hacia arriba) que facilitan el acceso
- Interruptor con seguro de desconexión de la alimentación eléctrica
- Controles proporcionales
- Capacidad dual de hasta 750/1000 lb (340/454 kg)
- Plataforma de 36" x 96" (91,44 cm x 243,84 cm)
- Sistema de barandas para la plataforma atornilladas
- Puntos de fijación del acollador
- Barandas intermedias deslizantes con tres entradas
- Componentes eléctricos de protección secundarios (SGE)
- Sistema de detección de sobrecarga
- Salida de 110 V CA en la plataforma, con GFI (interruptor de falla a tierra)
- Alarma de inclinación (5,0° x 5,0°) con corte de conducción y elevación
- Descenso de emergencia de punto único
- Medidor de horas
- Bocina del operador
- Alarma de movimientos
- Rotación continua de 360° de la torreta
- Puntos de anclaje/levantamiento
- Neumáticos de 12 x 16,5 rellenos de espuma y con tuerca de fijación
- Listo para usar con telemática
- Garantía "Gold Leaf" (hoja de oro) de 2 años (garantía estructural de 5 años)

### OPCIONES

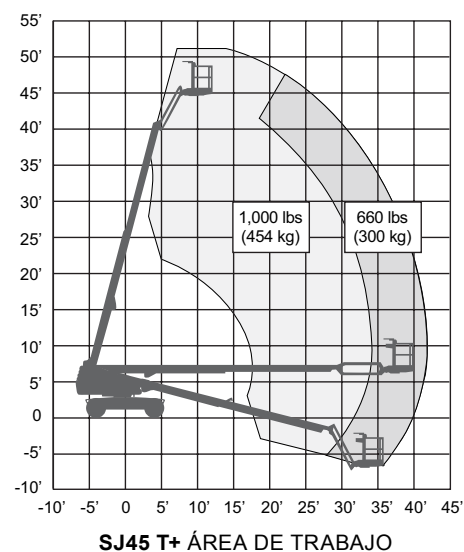
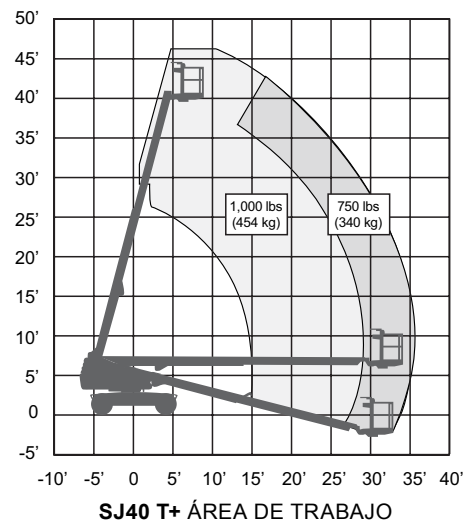
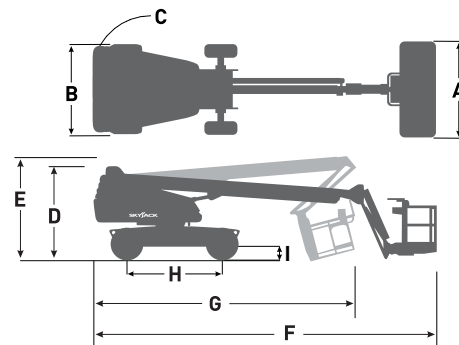
- Kit de vidrio
- Armazón de tuberías
- Organizador de herramientas
- Luz intermitente
- Plataforma de 36" x 72" (91,44 cm x 182,88 cm)
- Puerta de entrada lateral con bisagra a resorte
- Riel auxiliar superior (únicamente plataforma de 36" x 96" [91,44 cm x 243,84 cm])
- Generador de 3,5 kW (incluye enfriador de aceite hidráulico)
- Kit de soldadura listo para usar (incluye generador de 12 kW, enfriador de aceite hidráulico, conexión eléctrica de 3 fases en la plataforma y soporte para soldador)
- Kit de soldadura (incluye generador de 12 kW, enfriador de aceite hidráulico, conexión eléctrica de 3 fases en la plataforma, soporte para soldador y soldador Lincoln V275-S)
- Kit de encendido para climas fríos (recomendado para regiones donde las temperaturas bajas promedio mensuales pueden alcanzar los 14 °F/-10 °C; incluye aceite para motor de arranque en frío, manta de batería, calentador de tanque hidráulico y kit de carga del motor [Deutz D2.9L4])
- Kit para clima ártico (recomendado para regiones donde las temperaturas bajas promedio mensuales pueden alcanzar los -0,4 °F/-18 °C; incluye aceite para motor ártico, manta de batería, calentador de tanque hidráulico, kit de carga del motor [Deutz D2.9L4], calentador de bloque, aceite hidráulico ártico, rotador de plataforma ártico y aceite para engranajes ártico en los ejes y en las bujías incandescentes del eje oscilante, mangueras hidráulicas árticas [todas] y tapa extra grande para el interruptor de pedal [equipo estándar])
- Válvula de cierre de aire positivo (solo diésel)
- Enfriador de aceite hidráulico
- Aceite bio
- Tapa de la caja de control
- Neumáticos sólidos con tuerca de fijación
- Neumáticos sólidos con tuerca de fijación que no dejan huellas
- Pruebas no destructivas
- Telemática ELEVATE
- Opciones de garantía (opciones de 3 años y de 5 años disponibles)

† Los tiempos estándar pueden aumentar cuando se agregan equipos opcionales; consulte al fabricante.  
‡ Los valores de capacidad y peso de la máquina pueden variar si se incorporan componentes opcionales.

# SJ40/45 T+ PLATAFORMA TELESCÓPICO TODO TERRENO

Dimensiones	SJ40T+	SJ45T+
Altura de trabajo	46' 7" (14,20 m)	51' 1,5" (15,58 m)
Altura de la plataforma	40' 7" (12,37 m)	45' 1,5" (13,75 m)
Alcance horizontal	33' 11" (10,34 m)	39' 8,25" (12,10 m)
<b>A</b> Tamaño de la plataforma	36" x 96" (0,91 x 2,44 m)	36" x 96" (0,91 x 2,44 m)
<b>B</b> Ancho de la plataforma replegada	7' 6" (2,29 m)	7' 6" (2,29 m)
<b>C</b> Barrido trasero	3' 8" (1,12 m)	3' 8" (1,12 m)
<b>D</b> Altura plataforma replegada	7' 10,5" (2,40 m)	7' 10,5" (2,40 m)
<b>E</b> Altura de transporte	-	9' 7" (2,92 m)
<b>F</b> Largo de la plataforma replegada	25' 4,25" (7,73 m)	28' 11,5" (8,83 m)
<b>G</b> Largo de transporte	-	22' 11" (6,99 m)
<b>H</b> Distancia entre ejes	8' (2,44 m)	8' (2,44 m)
<b>I</b> Distancia al suelo	10,75" (0,27 m)	10,75" (0,27 m)
Especificaciones	SJ40 T+	SJ45 T+

Rotación	Continua de 360°	
Rotación de la plataforma	170°	
Largo del brazo	-	5' (1,52 m)
Rango +/- del brazo	-	+65° / -60°
Peso	14.805 lb (6715 kg)	15.780 lb (7160 kg)
Máxima pendiente abordable	50 %	50 %
Radio de giro (interior)	7' 6" (2,24 m)	7' 6" (2,24 m)
Radio de giro (exterior)	17' (5,18 m)	17' (5,18 m)
Oscilación del eje	5" (12,70 cm)	5" (12,70 cm)
Velocidad de conducción (alta velocidad)	4,5 mph (7,2 km/h)	4,5 mph (7,2 km/h)
Capacidad	750/1000 lb (340/454 kg)	660/1000 lb (300/454 kg)
Velocidad nominal máxima del viento	28 mph (12,5 m/s)	28 mph (12,5 m/s)
Clasificación del personal a la velocidad nominal máxima del viento	2/3	2/3
Tipo de neumático	Relleno de espuma	Relleno de espuma
Tamaño del neumático	12 x 16,5	12 x 16,5
Motor de diesel	Deutz D2.9L - 48 HP (36 kW)	
Motor de doble combustible	Kubota WG2503 - 61 HP (45 kW)	
Capacidad del tanque de combustible	45 gal (170,34 L)	
Depósito hidráulico	59 gal (223 L)	



Oficina central de Skyjack  
 55 Campbell Rd. Guelph, ON Canadá N1H 1B9  
 Ventas: 1-877-755-4387 (1-877-SJLIFTS)  
 Operadora: 1-800-265-2738  
 Teléfono: 519-837-0888  
 Fax: 519-837-8104  
 Correo electrónico: skyjack@skyjack.com

[www.skyjack.com](http://www.skyjack.com)

**SKYJACK**  
 simply reliable