

SJ1056 TH

MANIPULADOR TELESCOPIO



CARACTERÍSTICAS CLAVE

- Capacidad máxima de elevación 10.000 libras (4535 kg)
- Altura máxima de elevación 56' 3" (17,14 m)
- Capacidad a la altura máxima de elevación 4000 libras (1814 kg) (sin largueros)
- Capacidad a la altura máxima de elevación 6000 libras (2722 kg) (sobre largueros)
- Máximo alcance hacia adelante 42'6" (12,95 m)
- Capacidad al alcance máximo hacia adelante 400 libras (181 kg) (sin largueros)
- Capacidad al alcance máximo hacia adelante 3000 libras (1361 kg) (sobre largueros)
- Motor Deutz TCD de 3,6 l de Nivel 4 Libre Final DPF & DEF 74 hp/287 lb-ft
- Extracción de la barra de tracción de 20.000 libras
- Transmisión Dana Powershift de 3 velocidades y ejes Dana
- Gancho de elevación instalado en la articulación
- Soporte con pasador flotante de conexión rápida de 48" (121,9 cm)
- Horquillas de paletas de 2,36" x 4" x 48" (5,99 cm x 10,16 cm x 121,9 cm), capacidad de 10.000 libras (4536 kg)

PLANTA DE POTENCIA OPCIONAL

- Motor Deutz TCD de 3,6 l de Nivel 4 Final 107 hp/320 lb/ft (incluye el sistema DEF/SCR)

OPCIONES DE NEUMÁTICOS

- Neumáticos macizos rellenos de caucho sin aire de 13 x 24
- Neumáticos rellenos de espuma que no dejan huella de 14 x 24 16PR para terrenos desiguales
- Neumáticos macizos rellenos de caucho sin aire que no dejan huella de 13 x 24

CARACTERÍSTICAS ESTÁNDAR

- Largueros instalados sobre el eje
- Sistema hidráulico auxiliar
- Calefacción del bloque del motor
- Instalación del soporte de fijación rápida
- Ventana trasera con limpiaparabrisas
- Ventana lateral
- Asiento de suspensión
- Control de palanca de mando multifunción para el piloto
- Pantalla multifunción del motor dentro de la cabina
- Puertos de pruebas hidráulicas
- Caja de almacenamiento con seguro dentro de la cabina
- Pasador de enganche de remolque posterior
- Cubierta del motor de fibra de vidrio
- Cubiertas de acceso y componentes de acero
- Garantía "Gold Leaf" (hoja de oro) de 2 años (garantía estructural de 5 años)

OPCIONES DE HORQUILLAS

- Horquillas de paletas de 2,36" x 4" x 48" (5,99 cm x 10,16 cm x 121,9 cm), 60" (152,4 cm) o 72" (182,9 cm), capacidad de 10.000 libras (4536 kg)
- Horquillas de paletas de 2,25" x 5" x 48" (5,71 cm x 12,7 cm x 121,9 cm), 60" (152,4 cm) o 72" (182,9 cm), capacidad de 12.000 libras (5443 kg)
- Horquillas cónicas de 1,75" x 7" x 48" (4,44 cm x 17,78 cm x 121,9 cm), capacidad de 12.000 libras (5443 kg)
- Bloque de horquillas (conjunto de 6) de 2" x 1,5" x 46" (5,08 cm x 3,81 cm x 116,8 cm), capacidad de 9000 libras (4082 kg)

† Los tiempos estándar pueden aumentar cuando se agregan equipos opcionales; consulte al fabricante.
‡ Neumáticos inflados con aire, soporte estándar únicamente. Los equipos opcionales aumentarán el peso.

SJ1056 TH MANIPULADOR TELESCOPIO

ESPECIFICACIONES	SJ1056 TH
Capacidad máxima de elevación	10.000 libras (4535 kg)
Altura máxima de elevación	56' 3" (17,14 m)
Capacidad de elevación clasificada a la altura máxima	4000 libras (1814 kg)
Capacidad de elevación clasificada a la altura máxima con alcance total	6000 libras (2722 kg)
Alcance máximo hacia adelante	42' 6" (12,95 m)
Capacidad de elevación clasificada al alcance máximo	400 libras (181 kg)
Capacidad de elevación clasificada al alcance máximo con alcance total	3000 libras (1361 kg)
Largo total (sin la horquilla)	22' 2" (6,75 m)
Altura total, replegado	8' 1" (2,47 m)
Ancho total	8' 5" (2,56 m)
Distancia al suelo	19" (48,3 cm)
Radio de giro (exterior)	153" (3,89 m)
Peso operativo	33.336 libras (15.121 kg)
Motor	74 hp/287 lb-ft Deutz TCD 3,6 I T4F
Velocidad máxima de recorrido (hacia adelante)	15 mph (24 km/h)
Extracción de la barra de tracción	20.000 libras
Transmisión	Dana Powershift, 3 velocidades F/R
Ejes	Dana
Dirección	3 modos (rueda delantera, 4 ruedas, lateral)
Neumáticos	Neumáticos con tuerca de fijación y rellenos de espuma 14 x 24 16PR
Capacidad del tanque de combustible	35 gal (132 L)
Depósito hidráulico	43,85 gal (166 L)

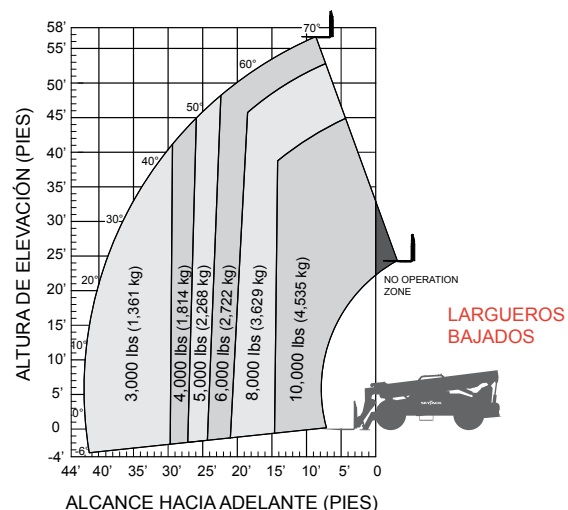
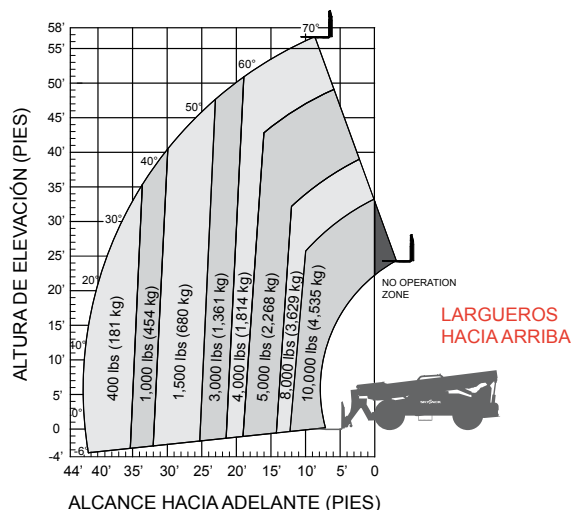
Capacidad de 10.000 libras (4535 kg), altura máxima de elevación 56' 3" (17,14 m)

EQUIPO OPCIONAL

- Cabina cerrada (agrega ventana delantera y superior, ventana lateral deslizante, limpiaparabrisas, puerta completa, calentador/desempañador, ventilador del operador)
- Aire acondicionado (únicamente en la cabina cerrada)
- Palanca de mando de alta calidad
- Guardabarros en las cuatro ruedas
- Paquete de luces de conducción (2 faros delanteros, señales de giro delanteras y traseras, faros traseros, luces de freno)
- Paquete de luces de trabajo (2 luces de trabajo halógenas delanteras y dos traseras)
- Paquete de luces del soporte de elevación (2 luces de trabajo LED montadas en el soporte de elevación)
- Luz giratoria
- Sensor de marcha atrás
- Sensor y cámara de marcha atrás
- Paquete para clima frío (incluye aceite para motor de arranque en frío, mezcla anticongelante 50/50, manta de batería y calentador del tanque hidráulico)
- Paquete de conveniencia del servicio (puntos de engrase del eje remotos y válvula alomada de aceite de motor de drenaje limpio)
- Válvula de cierre de aire positivo
- Sistema de frenos de reserva
- Gancho de remolque (en lugar del gancho pasador estándar)
- Pruebas no destructivas
- Telemática ELEVATE
- Opciones de garantía (opciones de 3 años y de 5 años disponibles)

OPORTES DE FIJACIÓN RÁPIDA/ACCESORIOS

- Soporte con pasador flotante de 48" (121,9 cm), 60" (152,4 cm) o 72" (182,9 cm), capacidad de 10.000 libras (4536 kg)
- Soporte de inclinación lateral con pasador flotante de 48" (121,9 cm), 60" (152,4 cm) o 72" (182,9 cm), capacidad de 10.000 libras (4536 kg)
- Soporte oscilante con pasador flotante de 72" (182,9 cm), capacidad de 9000 libras (4082 kg)
- Colocador de horquillas de 53" (134,6 cm), capacidad de 10.000 libras (4536 kg)
- Soporte de elevación con brazo de gran capacidad de 2' (0,60 m), capacidad de 10.000 libras (4536 kg)
- Soporte de elevación con montante de 12' (3,65 m) o 15' (4,57 m), capacidad de 2000 libras (907,2 kg)
- Pala de 1,75 yardas cúbicas (1,33 metros cúbicos), capacidad de 4000 libras (1814 kg)



Oficina central de Skyjack
 55 Campbell Rd. Guelph, ON Canadá N1H 1B9
 Ventas: 1-877-755-4387 (1-877-SJLIFTS)
 Operadora: 1-800-265-2738
 Teléfono: 519-837-0888
 Fax: 519-837-8104
 Correo electrónico: skyjack@skyjack.com

www.skyjack.com

IMPORTANTE

El diseño de la maquinaria cumple con los requerimientos de estabilidad de la norma ANSI/ITSDF B56.6-2016 para montacargas para terrenos desiguales. Las capacidades nominales que se muestran son para maquinaria sobre suelo firme y nivelado, conducida en línea recta con el marco nivelado y con neumáticos debidamente inflados. Mida el ángulo y la extensión del soporte de elevación y determine la carga permisible usando la tabla. No exceda las cargas nominales, ya que causará condiciones de operación peligrosas e inestables. Siempre traslade la maquinaria con el soporte de elevación retraído en la posición más baja.

SKYJACK
 simply reliable